



# СОЦІАЛЬНИЙ ПАСПОРТ ГРОМАДИ

Станом на 01.01.2020

с. Литовеж, 2020

## Зміст

<b>1. Загальна інформація про громаду</b>	<b>3</b>
1.1. Картографічне зображення громади	4
1.2. Територія громади	5
1.3. Населення громади	6
1.4. Характеристика населених пунктів, що входять до складу громади	6
<b>2. Система управління громадою</b>	<b>7</b>
2.1. Відомості про сільського голову та секретаря ради	7
2.2. Склад виконавчого комітету	7
2.3. Постійні комісії ради	8
2.4. Інформація про виконавчі органи ради	9
2.5. Депутатський корпус	9
2.6. Громадський сектор	11
<b>3. Соціальна сфера</b>	<b>11</b>
3.1. Демографічна ситуація	11
3.2. Соціальний захист в громаді	12
3.3. Перелік місцевих програм, затверджених сільською радою	16
3.4. Стан ринку праці	17
3.5. Охорона здоров'я. Заклади охорони здоров'я та території громади	17
3.6. Освіта. Структура, кількість закладів	18
3.7. Спортивна інфраструктура в громаді	19
<b>4. Економічний розвиток громади</b>	<b>19</b>
4.1. Виробництво і будівництво	19
4.2. Торгівля. Споживчий ринок. Кількість об'єктів торгівлі	20
4.3. Виконання бюджету	21
<b>5. Інфраструктурний розвиток</b>	<b>22</b>
5.1. Транспортний комплекс і зв'язок	22
5.2. Підприємства поштового зв'язку, кур'єрські служби	22
5.3. Фінансові установи. Відділення/банкомати на території громади	23
5.4. Стан забезпечення вільного доступу людей з інвалідністю та інших маломобільних груп населення (МГН) до об'єктів громадського призначення	23
<b>6. Туризм, культура та дозвілля</b>	<b>25</b>
6.1. Пам'ятки історико-культурної спадщини на території громади	25
6.2. Загальна структура закладів культури громади	26
<b>7. Інформація про судові, правоохоронні, рятувальні, контролюючі органи, органи влади та військового управління. Їх доступність для мешканців громади</b>	<b>26</b>
7.1. Територіальні структурні підрозділи центральних органів влади	26
7.2. Дані про судові, правоохоронні, рятувальні та контролюючі органи	27
7.3. Служби реагування на надзвичайні ситуації та події	28
7.4. Органи військового управління	29

## 1. Загальна інформація про громаду

Литовезька сільська об'єднана територіальна громада була утворена 29 липня 2016 року та розташована в Іваничівському районі Волинської області.

Адміністративним центром громади є с. Литовеж.

Юридична адреса сільської ради: **45325, Волинська обл., Іваничівський район, с. Литовеж, вул. Володимира Якобчука, 11**

Номери засобів зв'язку: (03372)95-3-31

Електронна адреса ради: [lytov-rada@ukr.net](mailto:lytov-rada@ukr.net)

Офіційний сайт: <http://lotg.gov.ua/>

Сторінка у Facebook <https://www.facebook.com/lytovezkaotg/>

Робочий графік сільської ради:

Понеділок: 8:00-17:15

Вівторок: 8:00-17:15

Середа: 8:00-17:15

Четвер: 8:00-17:15

П'ятниця: 8:00-16:00

Субота: вихідні

Неділя: вихідні

При об'єднанні до складу громади увійшло 6 населених пунктів, зокрема: с. Литовеж, с. Заболотці, с. Заставне, с. Мовники, с. Біличі, с. Кречів.

Довжина мережі автомобільних доріг державного та місцевого значення становить 58 км., 44% протяжності автодоріг має тверде покриття.

Через територію громади проходять автомагістралі Р15 «Ковель – Жовква», Т0305 «Благодатне-Заставне-Іваничі».

Відстань до автошляху Н22 «Устилу-Луцьк-Рівне» - 30 км.

Відстань від адміністративного центру громади до великих міст:

- селище Іваничі (населення 7 тис. ос.) – 25 км.;
- м. Нововолинськ (населення 56,7 тис. ос.) – 10 км.;
- м. Володимир-Волинський (населення 38,8 тис. ос.) – 30 км.;
- м. Луцьк (обласний центр) – 104 км.;
- до міжнародного аеропорту Львів ім. Д. Галицького – 120 км.

Відстань до міжнародних пунктів пропуску:

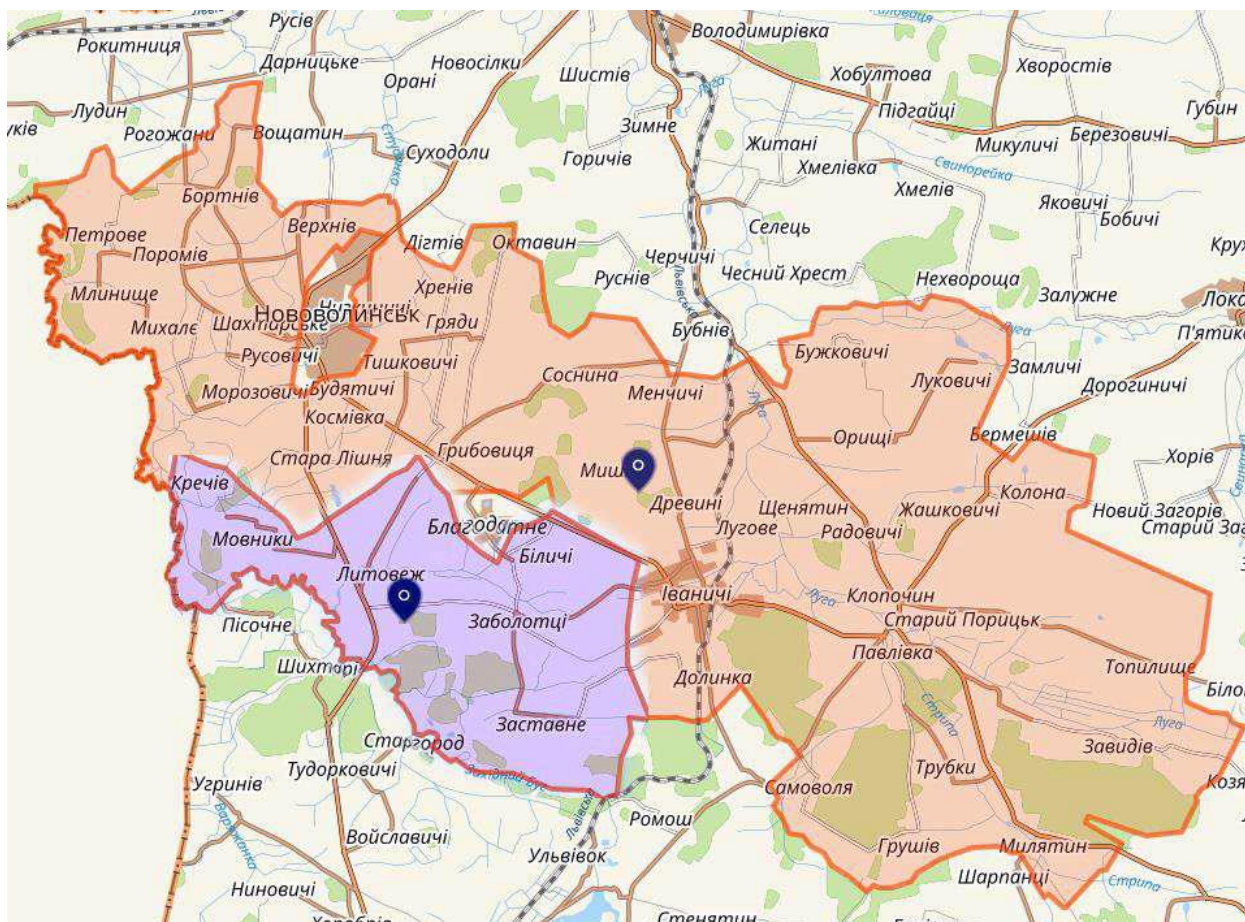
- Ягодин (Україна) – Дорохуськ (Польща) – 94 км.;
- Устилуг (Україна) – Зосін (Польща) – 41,3 км.;
- Угринів (Україна) – Долгобичув (Польща) – 19 км.;
- Рава-Руська (Україна) – Гребенне (Польща) – 90,5 км.;
- Доманове (Україна) – Мокрани (Білорусь) – 157 км.

Громада є членом:

- Асоціації сільських та селищних рад;
- Асоціації органів місцевого самоврядування;
- Асоціації місцевого самоврядування Прибужжя;
- Асоціації «Енергоефективні міста України».

## 1.1.Картографічне зображення громади

### Литовезька громада у складі Іваничівського району

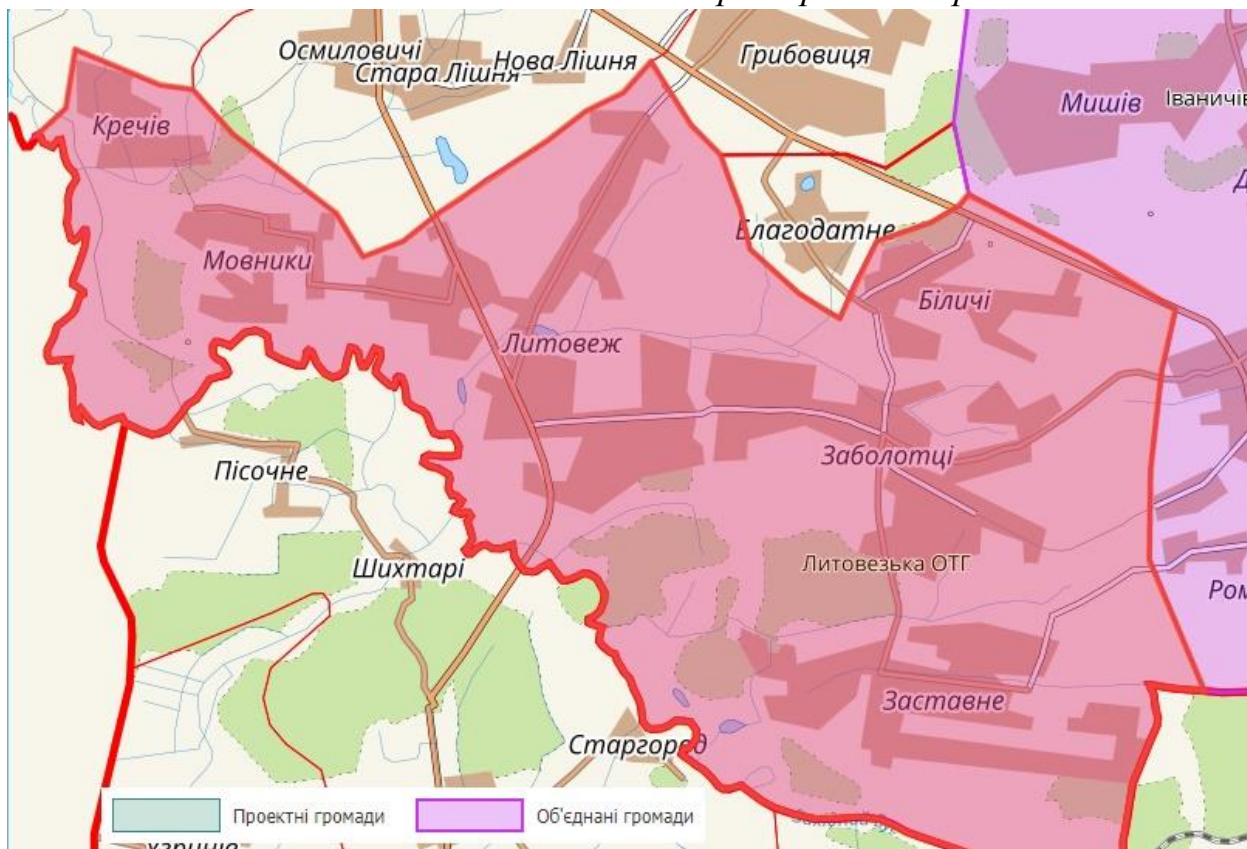


\* карту згенеровано зі схем Іваничівського району та Литовезької громади, взятих із геоportалу адміністративно-територіального устрою України (<http://atu.gki.com.ua/>)

*Співвідношення кількості жителів громади до населення району та області*

Регіони	Площа, км <sup>2</sup>	Площа громади у % до загальної площі району/області	Наявне населення (на 01.11.2019)	Населення громади у % до загального населення району/області	Густота населення
Громада	122,2	-	3751	-	30,70
Район	645	19%	31296	12%	48,52
Область	20144	0,6%	1032178	0,4%	51,24

## Мапа Литовезької об'єднаної територіальної громади



\* схему планування Литовезької громади взято із геопорталу адміністративно-територіального устрою України (<http://atu.gki.com.ua/>)

### 1.2. Територія громади

*Структура земельного фонду Литовезької ОТГ є наступною:*

№ з/п	Категорії земель за цільовим призначенням	Площа (га)
1	Землі сільськогосподарського призначення:	9496,8544
1.1.	Сільськогосподарські угіддя до яких відносяться:	9228,0318
	рілля	6616,0343
	багаторічні насадження	149,6141
	сіножаті	686,8282
	пасовища	1775,5552
	перелоги	-
1.2.	Несільськогосподарські угіддя (в т.ч. господарські шляхи і прогони, полезахисні лісові смуги та ін. захисні насадження)	268,8226
2	Землі житлової та громадської забудови	58,7809
3	Землі природно-заповідного та іншого природоохоронного призначення	697,8
4	Землі оздоровчого призначення	3,5813
5	Землі рекреаційного призначення	-
6	Землі історико-культурного призначення	-
7	Землі лісгосподарського призначення	1532,6886
8	Землі водного фонду	216,3314
9	Землі промисловості, транспорту, зв'язку, енергетики, оборони та ін. призначення	289,4466

### 1.3. Населення громади

Станом на 01.01.2020 чисельність громадян, зареєстрованих на території громади становить 3751 осіб. З них:

Стать	0-6 років	7-14 років	15-18 років	19-35 років	36-59 років	60 + років
Жінки	80	126	51	391	633	602
чоловіки	76	182	65	444	689	412
Всього в громаді:	156	308	116	835	1322	1014

### 1.4. Характеристика населених пунктів, що входять до складу громади

Найменування населеного пункту	Відстань (км) до:		
	адміністративного центру громади	районного центру	обласного центру
с. Литовеж	0	25,1	105
с. Заболотці	7,9	11,7	90
с. Заставне	10,7	14,4	92,5
с. Мовники	5,7	22,9	102
с. Біличі	11,3	8,4	91,9
с. Кречів	9,4	24,2	104

Населений пункт	К-сть дворів	Чисельність населення (вік громадян)												
		Всього	0-5		6-14		15-18		19-35		36-59		60+	
			ж	ч	ж	ч	ж	ч	ж	ч	ж	ч	ж	ч
с. Литовеж	568	1238	25	24	38	69	17	23	128	139	203	225	219	128
с. Заболотці	299	839	22	26	33	46	15	19	94	104	138	131	82	129
с. Заставне	307	607	10	11	16	24	9	15	66	79	107	123	100	47
с. Мовники	192	471	10	9	21	15	3	1	57	40	84	89	91	51
с. Біличі	172	169	11	3	17	15	6	6	31	50	55	71	66	34
с. Кречів	120	231	2	3	1	13	1	1	15	32	46	50	44	23

№ з/п	Соціальна група	Кількість осіб		Всього в громаді
		жінки	чоловіки	
1	Люди похилого віку	602	412	1014
2	Люди з інвалідністю (дорослі)			405
3	Діти з інвалідністю	6	6	12
4	Люди з частковою або повною втратою рухової активності, пам'яті	-	-	-
5	Люди з невиліковними хворобами, що потребують тривалого лікування	-	-	-
6	Люди з психічними та поведінковими розладами, у тому числі внаслідок вживання психоактивних речовин	-	-	-
7	Бездомні	0	0	0
8	Безробітні (зареєстровані)	6	1	7
9	Малозабезпечені родини	-	-	10
10	Одинокі батьки/матері	28	-	28

11	Батьки/опікуни дітей з поведінковими розладами	-	-	-
12	Діти сироти або позбавлені батьківського піклування	3	4	7
13	Люди, які живуть з ВІЛ	0	0	0
14	Люди, які втратили соціальні зв'язки, у тому числі під час перебування в місцях позбавлення волі	-	-	-
15	Національні мешини	0	0	0
16	Люди, які постраждали від насильства за ознакою статі, домашнього насильства	0	0	0
17	Люди, які потрапили в ситуацію торгівлі людьми	0	0	0
18	Учасники АТО/ООС	1	45	46
19	Члени родини учасника АТО/ООС	-	-	-
20	Члени родини загиблого учасника АТО/ООС	-	-	-
21	Діти учасників АТО	27	16	43
22	Люди, які постраждали внаслідок бойових дій, терористичних актів, збройних конфліктів, тимчасової окупації (ВПО – внутрішньо переміщені особи)	0	0	0
23	Діти ВПО	0	0	0

## 2. Система управління громадою

### 2.1. Відомості про сільського голову та секретаря ради

<b>Сільський голова</b>	<b>Іванчук Іван Іванович</b>
Число, місяць і рік народження	11.08.1961
Службовий телефон	(03372) 9-53-31
Освіта	вища
Спеціальність за освітою	лікар
Ким висунутий на виборах (партія)	ВО «Свобода»
Обраний	11.12.2016
Отримав	52.4 %
Обирається (який раз)	втретє
<b>Секретар ради</b>	<b>Касянчук Олена Леонідівна</b>
Число, місяць і рік народження	22.05.1981
Службовий телефон	(03372) 9-53-31
Освіта	вища
Спеціальність за освітою	філолог
Ким висунутий на виборах (партія)	ПП «Розумна сила»
Обирається (який раз)	вперше

### 2.2. Склад виконавчого комітету (крім голови та секретаря ради)

№ з/п	Прізвище, ім'я та по батькові	Посада та місце роботи
1	Карпюк Євгенія Михайлівна	Керуюча справами (секретар) виконавчого комітету Литовезької сільської ради
2	Гресь Галина Федорівна	Заступник голови з гуманітарних питань Литовезької сільської ради
3	Іваницька Тетяна Іванівна	Директор КЗ «Литовезький ліцей імені Володимира Яковчука»

4	Кирпичов Богдан Євгенович	Начальник відділу земельних відносин, комунальної власності, містобудування, архітектури, соціально-економічного розвитку та інвестицій
5	Райко Ольга Іванівна	Староста Заставненського Старостинського округу
6	Цибуховський Олександр Дмитрович	Староста Заболотцівського старостинського округу
7	Мельник Юлія Вікторівна	Староста Мовниківського старостинського округу
8	Твардовська Юлія Вікторівна	Бухгалтер КП «КГ Литовезької сільської ради»
9	Сливка Вікторія Вадимівна	Головний спеціаліст відділу земельних відносин, комунальної власності, містобудування, архітектури, соціально-економічного розвитку та інвестицій
10	Грицик Тарас Романови	Керівник Центру надання адміністративних послуг (ЦНАП) у виконавчому комітеті Литовезької сільської ради
11	Кравчук Олександр Анатолійович	Головний спеціаліст - юрист Литовезької сільської ради
12	Тихицько Орест Васильович	Громадський діяч
13	Козачук Владислав Васильович	Спеціаліст I категорії гуманітарного відділу Литовезької сільської ради
14	Синелюк Людмила Іванівна	Громадський діяч
15	Тюхта Микола Євгенович	Завідувач Литовезької АЗПСМ
16	Равлінко Руслана Іванівна	Громадський діяч

### 2.3. Постійні комісії ради

№ з/п	Назва комісії	Кількість депутатів	Прізвище, ім'я та по батькові голови комісії
1	3 питань бюджету, фінансів та планування соціально-економічного розвитку	5 (2 чол.; 3 жін.)	Шестон Чеслав Анатолійович
2	3 питань освіти, фізичного виховання, культури, охорони здоров'я, соціальної політики та депутатської етики	7 (6 чол.; 1 жін.)	Киця Роман Андрійович
3	3 питань земельних відносин, будівництва, інфраструктури, житлово-комунального господарства, природних ресурсів та екології	8 (8 чол.; 0 жін.)	Баран Олександр Михайлович



## 2.4. Інформація про виконавчі органи ради

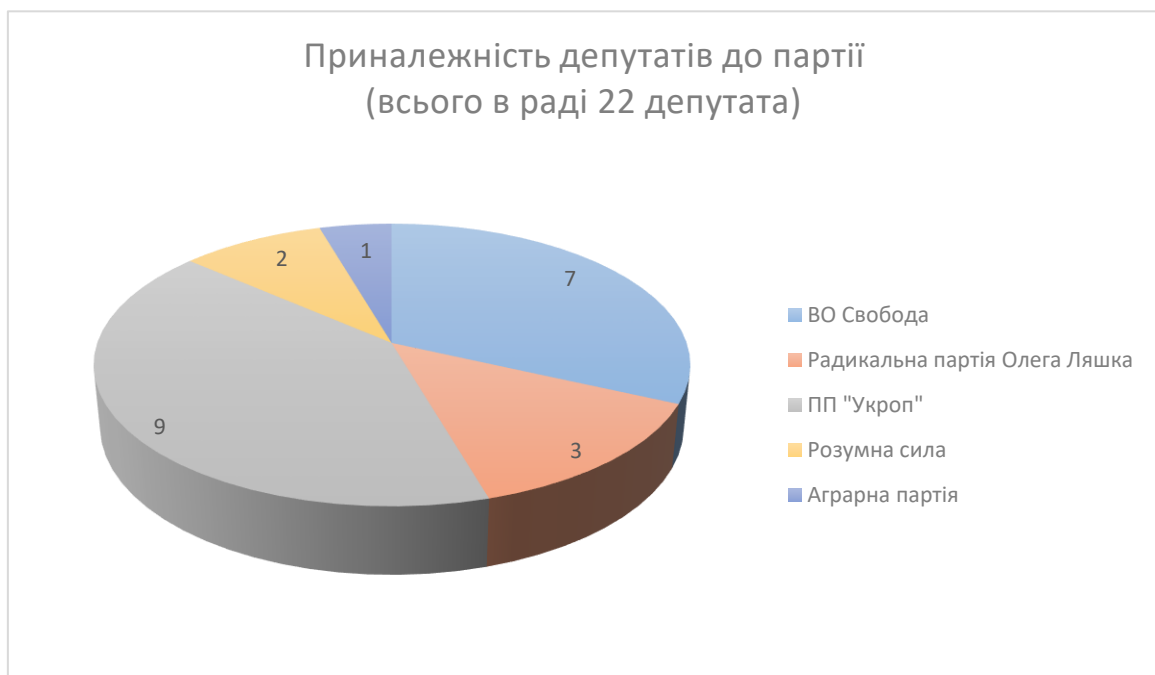
Органи місцевого самоврядування	Кількість одиниць	Кількість працівників	
		жін.	чол.
Сільська рада	1	21	7
Виконавчий комітет	1	10	8
<b>Виконавчі органи сільської ради</b>			
Відділи	5	13	4
Фінансів		2	0
Бухгалтерського обліку та звітності		4	0
Гуманітарний		1	1
Земельних відносин, комунальної власності, містобудування, архітектури, соціально-економічного розвитку та інвестицій		3	2
Центр надання адміністративних послуг		3	1
<b>Консультативно-дорадчі органи</b>			
Молодіжна рада (дата створення 28.09.2018)	1	2	8

## 2.5. Депутатський корпус

№ з/п	Прізвище, ім'я та по батькові	Число, місяць, рік народження	Посада й місце роботи	№ виборчого округу
1	Крась Сергій Васильович	15.09.1980	Не працює	1
2	Мацюк Сергій Григорович	25.02.1980	Не працює	2
3	Касянчук Олена Леонідівна	22.05.1981	Секретар Литовезька сільська рада	3
4	Лукашук Юрій Олександрович	12.10.1965	Пенсіонер	4
5	Глушнюк Юрій Олександрович	12.11.1980	Директор КП «КГ Литовезької сільської ради»	5
6	Качмарчук Василь Анатолійович	12.08.1953	Пенсіонер	6
7	Новосад Юлія Василівна	02.08.1984	Провідний спеціаліст фінансового відділу Литовезької сільської ради	7
8	Киця Роман Андрійович	14.05.1950	Головний лікар КНП «Іваничівська ЦРЛ»	8
9	Дусь Микола Васильович	16.09.1977	Прохідник ВП Шахта «Бужанська» ДП «Волиньвугілля»	9
10	Кукоба Віталій Вікторович	20.01.1975	Електрослюсар ДП «Шахта № 9» ДП «Волиньвугілля»	10
11	Матяшук Ярослав Васильович	25.07.1965	Директор КЗ Заболотцівський ліцей	11
12	Романюк Іван Володимирович	19.01.1976	Заступник директора КЗ Заболотцівський ліцей	12

13	Клин Андрій Леонідович	18.07.1977	Фермер ФГ Агростиль	13
14	Баран Олександр Михайлович	13.03.1979	Диспетчер Волиньобленерго	14
15	Куницька Лариса Веніамінівна	28.03.1966	Учитель КЗ Заболотцівський ліцей	15
16	Соломенюк Михайло Сергійович	16.04.1992	Не працює	16
17	Бутчак Микола Михайлович	15.05.1961	Пенсіонер	17
18	Микитюк Микола Харитонович	16.03.1979	Не працює	18
19	Шестон Чеслав Анатолійович	09.03.1968	Не працює	19
20	Красюк Сергій Миколайович	29.01.1964	Не працює	20
21	Парій Надія Василівна	02.09.1966	Прибиральниця ВП «Шахта № 9» ДП «Волиньвугілля»	21
22	Ганюк Лілія Іванівна	29.07.1974	Касир ПП Ярема	22

Представництво жінок в депутатському корпусі ради становить 5 осіб, що складає 22,7% від загальної чисельності депутатів.



## 2.6. Громадський сектор

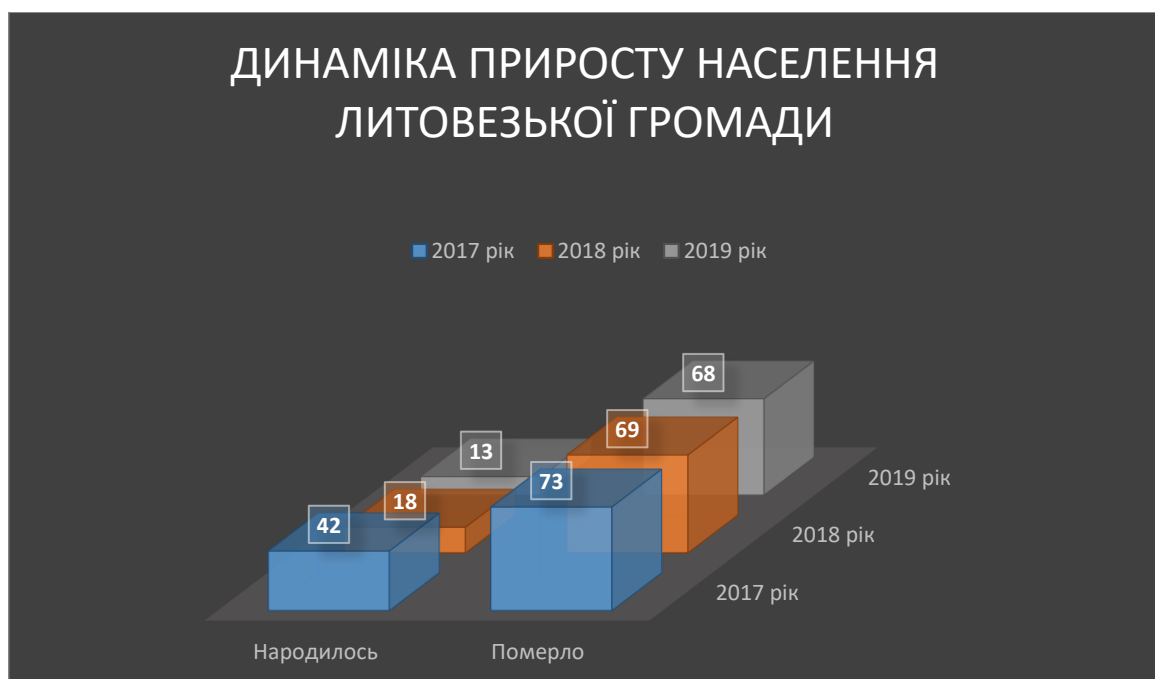
№ з/п	Найменування	Адреса	Керівник	Мета діяльності
1.	ГО «Біличанка» (код ЄДРПОУ 41168135)	с. Біличанка, вул. Л. Українки,3	Сливка Вікторія Вадимівна	реалізація та захист соціальних, економічних, екологічних та ін. інтересів своїх членів
2	Заставненська СГО «Надія» (код ЄДРПОУ 38101039)	с. Заставне, вул. Клименка, 25В	Куницький Анатолій Васильович	реалізація та захист соціальних, економічних та ін. інтересів своїх членів

## 3. Соціальна сфера

### 3.1. Демографічна ситуація

Показники приросту населення:

Населений пункт	2017				2018				2019			
	народилось		померло		народилось		померло		народилось		померло	
	ж	ч	ж	ч	ж	ч	ж	ч	ж	ч	ж	ч
с. Литовеж	7	5	12	14	1	6	8	10	2	3	7	11
с. Заболотці	9	5	4	7	1	0	2	5	1	1	9	6
с. Заставне	4	2	5	6	0	3	6	4	1	2	8	3
с. Мовники	3	2	4	4	2	3	5	4	0	1	4	5
с. Біличі	2	1	5	6	1	0	6	8	2	0	4	5
с. Кречів	0	2	1	5	0	1	6	5	0	0	1	5
<b>РАЗОМ</b>	<b>25</b>	<b>17</b>	<b>31</b>	<b>42</b>	<b>5</b>	<b>13</b>	<b>33</b>	<b>36</b>	<b>6</b>	<b>7</b>	<b>33</b>	<b>35</b>



Аналіз даних дає підстави стверджувати, що населення громади щороку скорочується. Тенденція народжуваності у 2019 році знизилась на 28% у порівнянні із 2018 роком.

## Міграційні процеси в громаді:

Населений пункт	2017				2018				2019			
	прибуло		вибуло		прибуло		вибуло		прибуло		вибуло	
	ж	ч	ж	ч	ж	ч	ж	ч	ж	ч	ж	ч
с. Литовеж	27	31	17	17	48	42	9	15	23	23	8	14
с. Заболотці	16	12	7	4	10	12	7	3	8	11	1	1
с. Заставне	10	6	4	2	18	20	13	11	11	8	12	6
с. Мовники	9	7	3	0	9	12	7	2	5	3	7	3
с. Біличі	7	11	0	2	6	9	5	8	9	10	4	2
с. Кречів	6	2	1	0	1	3	5	2	0	1	3	5
<b>РАЗОМ</b>	<b>75</b>	<b>69</b>	<b>32</b>	<b>25</b>	<b>92</b>	<b>98</b>	<b>46</b>	<b>41</b>	<b>56</b>	<b>56</b>	<b>35</b>	<b>31</b>



### 3.2. Соціальний захист в громаді

З метою надання соціальних послуг громадянам, які перебувають у складних життєвих обставинах і потребують сторонньої допомоги в Литовезькій об'єднаній територіальній громаді було створено комунальну установу «Центр надання соціальних послуг Литовезької сільської ради». Вказаний Центр є юридичною особою та діє на підставі Положення.

#### Структура КУ «Центр надання соціальних послуг»

№ з/п	Назва структурного підрозділу (посада)	К-сть штатних посад
<b>Апарат центру</b>		
1.	Директор	1
		Всього: 1
<b>Відділення соціальної допомоги вдома</b>		
1.	Завідувач відділення	1
2.	Соціальний робітник	5
		Всього: 6

<b>Відділ соціальної роботи з сім'ями, дітьми та молоддю</b>		
1.	Начальник відділу	1
2.	Фахівець із соціальної роботи	1
		Всього: 2
<b>Разом: 9</b>		

**Відділення соціальної допомоги вдома** ЦНСП Литовезької ОТГ створене для надання соціальних послуг за місцем проживання/перебування самотніми громадянам, які не здатні для самообслуговування у зв'язку з частковою втратою рухової активності (мають III, IV, V групи рухової активності) та потребують сторонньої допомоги, надання соціальних послуг в домашніх умовах згідно з медичним висновком.

Відділення не здійснює надання соціальних послуг громадянам, які потребують цілодобового стороннього догляду.

Види соціально-побутових послуг, які надаються соціальними робітниками:

- Ведення домашнього господарства : закупівля та доставка продуктів харчування, ліків, промислових товарів; приготування (допомога в приготуванні) їжі; прибирання (допомога в прибиранні) житла; прання, дрібний ремонт одягу.
- Допомога в самообслуговуванні : допомога у вмиванні, обтиранні, обмиванні, вдяганні, роздяганні, зміни натільної білизни, зміни постільної білизни, у користуванні туалетом.
- Допомога по пересуванні в будинку.
- Допомога в організації взаємодії з іншими фахівцями та службами: виклики лікаря, комунальних служб, транспортних служб, відвідування хворих у закладах охорони здоров'я.
- Навчання навичкам самообслуговування: навчання навичкам вмивання, обтирання, обмивання, вдягання, роздягання, заміни натільної білизни, заміни постільної білизни, користування туалетом.
- Допомога в обробці присадибної ділянки.
- Допомога у забезпеченні технічними засобами реабілітації, навчання навичкам користування ними.
- Психологічна підтримка (бесіди, спілкування, мотивацію до активності, консультації психолога)
- Надання інформації з питань захисту населення.
- Допомога в триманні безоплатної правової допомоги.
- Допомога в оформленні різних видів документів, субсидії і внесення платежів.
- Інші соціальні послуги.

**Основними завданнями відділу соціальної роботи з сім'ями, дітьми та молоддю ЦНСП Литовезької ОТГ є:**

– проведення соціально-профілактичної роботи, спрямованої на запобігання потраплянню в складні життєві обставини сімей, дітей та молоді;

- виявлення сімей, дітей та молоді, які перебувають у складних життєвих обставинах і потребують сторонньої допомоги;
- здійснення соціального супроводу сімей, дітей та молоді, які перебувають у складних життєвих обставинах і потребують сторонньої допомоги, надання їм соціальних послуг за результатами проведеної оцінки потреб їх у таких послугах;
- забезпечення взаємодії із структурними підрозділами місцевих органів виконавчої влади, органів місцевого самоврядування, підприємствами, установами та організаціями, а також залучення потенціалу територіальної громади до проведення соціальної роботи із сім'ями, дітьми та молоддю.

**Юридична адреса Центру надання соціальних послуг: с. Литовеж, вул. Володимира Якобчука, 11.**

Код ЄДРПОУ 42718552

Контактний номер телефону: (03372)95-3-31

Електронна адреса: [lytov-rada@ukr.net](mailto:lytov-rada@ukr.net), веб-сайт: <http://lotg.gov.ua/tsentr-nadannya-sotsialnyh-poslug-lytovezkoyi-silskoyi-rady/>

Директор Центру надання соціальних послуг – Костецька Мар'яна Василівна.

Графік роботи центру:

Понеділок: 08:00 – 17:00  
 Вівторок: 08:00 – 17:00  
 Середа: 08:00 – 17:00  
 Четвер: 08:00 – 17:00  
 П'ятниця: 08:00 – 17:00  
 Субота: вихідний  
 Неділя: вихідний

На виконання вимог Закону України «Про соціальні послуги» в громаді надаються наступні базові соціальні послуги:

Найменування послуги	Послуга надається (так/ні)	Надавач послуги
Догляд вдома, денний догляд	так	ЦНСП Литовезької сільської ради
Підтримане проживання	ні	
Соціальна адаптація	так	ЦНСП Литовезької сільської ради
Соціальна інтеграція та реінтеграція	ні	
Надання притулку	ні	
Екстрене (кризове) втручання	так	ЦНСП Литовезької сільської ради
Консультації	так	ЦНСП Литовезької сільської ради
Соціальний супровід	так	ЦНСП Литовезької сільської ради

Представництво інтересів	так	ЦНСП Литовезької сільської ради
Посередництво (медіація)	ні	
Соціальна профілактика	так	ЦНСП Литовезької сільської ради
Натуральна допомога	ні	
Фізичний супровід осіб з інвалідністю, які мають порушення опорно-рухового апарату та пересуваються на кріслах колісних, порушення зору	ні	
Переклад жестовою мовою	ні	
Догляд та виховання дітей в умовах, наближених до сімейних	ні	
Супровід під час інклюзивного навчання	ні	
Інформування	так	ЦНСП Литовезької сільської ради

Кількість отримувачів базових соціальних послуг в громаді станом на 01.01.2020 становить:

Найменування послуги	Всього в громаді (осіб)
Догляд вдома, денний догляд	42
Підтримане проживання	-
Соціальна адаптація	21
Соціальна інтеграція та реінтеграція	-
Надання притулку	-
Екстрене (кризове) втручання	3
Консультації	30
Соціальний супровід	9
Представництво інтересів	20
Посередництво (медіація)	-
Соціальна профілактика	15
Натуральна допомога	-
Фізичний супровід осіб з інвалідністю, які мають порушення опорно-рухового апарату та пересуваються на кріслах колісних, порушення зору	-
Переклад жестовою мовою	-
Догляд та виховання дітей в умовах, наближених до сімейних	-
Супровід під час інклюзивного навчання	-
Інформування	40

Станом на 01.01.2020 в Литовезькій ОТГ проживає 5 сімей у складних життєвих обставинах. Серед них 1 родина, де членами сімей є особи з інвалідністю.


### Альтернативні форми виховання та піклування в громаді

Найменування населеного пункту	Кількість прийомних сімей	Кількість сімей опікунів/ піклувальників	Кількість патронатних вихователів	ДБСТ (кількість дітей)	Кількість дітей, які знаходяться в альтернативних формах виховання
с. Литовеж	-	-	-	-	-
с. Заболотці	-	1	-	-	1
с. Заставне	-	-	-	-	-
с. Мовники	-	-	-	-	-
с. Біличі	-	-	-	-	-
с. Кречів	1	-	-	-	2
РАЗОМ	1	1	-	-	3

### 3.3. Перелік місцевих програм, затверджених сільською радою<sup>1</sup>

Дата прийняття та № рішення ради	Найменування програми
29.12.2016 № 1/11	Програма охорони навколишнього природного середовища Литовезької сільської ради на 2017-2022 роки
29.12.2016 № 1/12	Програма поводження з твердими побутовими відходами в Литовезькій сільській раді на 2017-2022 роки
29.12.2016 № 1/13	Програма реформування і розвитку житлово-комунального господарства Литовезької сільської ради на 2017-2022 роки
29.12.2016 № 1/14	Програма розвитку земельних відносин та охорони земель у Литовезькій сільській раді на 2017-2022 роки
29.12.2016 № 1/15	Програма розвитку фізичної культури та спорту на території Литовезької сільської ради на 2017-2022 роки
29.12.2016 № 1/16 (зміни: 23.04.2018 № 13/8)	Цільова програма надання соціальних послуг та інших видів допомоги незахищеним верствам населення Литовезької сільської ради на 2017-2022 роки
29.12.2016 № 1/17	Програма «Шкільний автобус» на 2017-2022 роки
29.12.2016 № 1/18	Цільова соціальна програма оздоровлення та відпочинку дітей Литовезької ОТГ на 2017-2022 роки
29.12.2016 № 1/19	Програма розвитку освіти Литовезької об'єднаної територіальної громади на 2017-2022 роки
29.12.2016 № 1/20	Програма соціально-економічного та культурного розвитку Литовезької сільської ради на 2017-2020 роки
06.02.2017 № 2/10	Програма захисту населення і територій від надзвичайних ситуацій техногенного та природного характеру території Литовезької сільської ради на 2017-2022 роки
09.11.2017 № 8/8	Цільова соціальна програма забезпечення житлом дітей сиріт, дітей позбавлених батьківського піклування на 2018-2021 роки
06.02.2018 № 11/8	Правила благоустрою території Литовезької сільської ради
23.04.2018 № 13/22	Програма зайнятості населення Литовезької сільської ради на 2018-2022 роки

1

 -програми соціального спрямування



	Програма профілактики правопорушень у Литовезькій об'єднаній територіальній громаді на 2018-2022 роки
15.06.2018 № 14/13	Програма підтримки індивідуального житлового будівництва на селі та поліпшення житлово-побутових умов сільського населення Литовезької сільської ради «Власний дім» на 2019-2020 роки
14.08.2018 № 16/16	Порядок використання коштів сільського та субвенцій обласного бюджетів на забезпечення житлом дітей-сиріт, дітей позбавлених батьківського піклування, та осіб з їх числа на 2018-2021 роки
11.12.2019 № 32/11	Програма підтримки ініціатив жителів Литовезької об'єднаної територіальної громади «Громада та влада» на 2020 рік
11.12.2019 № 32/10	Програма урочистих та святкових заходів у Литовезькій сільській раді на 2020 рік

### 3.4. Стан ринку праці

Станом на 01.01.2020 в районному центрі зайнятості на обліку перебувало 7 безробітних мешканців громади. Із загальної кількості безробітних: 6 жінки; 1 чоловік; 0 - молодь у віці до 35 років.

Переважна більшість працюючого населення громади працевлаштовані за межами громади. Також спостерігається збільшення процесів трудової міграції працездатного населення громади за кордон (Польща, Німеччина, Чехія тощо).

### 3.5. Охорона здоров'я. Заклади охорони здоров'я на території громади

Медичні заклади	Адреса	Кількість працівників (осіб)		Джерело фінансування
		жін.	чол.	
Литовезька амбулаторія загальної практики - сімейної медицини КНП «Іваничівський районний центр первинної медико-санітарної допомоги» (Литовезька АЗПСМ КНП «Іваничівський районний центр первинної медико-санітарної допомоги»)	с. Литовеж, вул. Лесі Українки, 23	4	3	КНП «Іваничівський районний центр первинної медико-санітарної допомоги»
Фельдшерсько-акушерський пункт с. Заболотці	с. Заболотці, вул. Молодіжна, 30А	2	1	КНП «Іваничівський районний центр первинної медико-санітарної допомоги»
Фельдшерсько-акушерський пункт с. Мовник	с. Мовники, вул. Космонавтів, 3А	1	1	КНП «Іваничівський районний центр первинної

				медико-санітарної допомоги»
Фельдшерсько-акушерський пункт с. Заставне	с. Заставне, вул. Клименка, 14	0	0	-
Фельдшерсько-акушерський пункт с. Біличі	с. Біличі, вул. Шевченка, 41б	0	0	-

Литовезька амбулаторія КНП «Іваничівський районний центр первинної медико-санітарної допомоги» має денний стаціонар на 4 ліжка.

На території громади відсутній пологовий будинок. Найближчий пологове відділення знаходиться в структурі Нововолинської центральної міської лікарні, що знаходиться за адресою: м. Нововолинськ, просп.Перемоги,7.

На території громади аптечні заклади відсутні.

### 3.6. Освіта. Структура, кількість закладів

№ з/п	Заклади освіти	Чисельність учнів (чол.)	Чисельність викладачів (чол.)
<b>Загальноосвітні навчальні заклади</b>			
1	КЗ «Литовезький Ліцей імені Володимира Якобчука»	129	21
2	КЗ Заболотцівський ліцей	155	23
3	ЗОШ І-ІІ ст. с.Мовники	59	13
4	Заставненська початкова школа	10	3
<b>Дошкільні навчальні заклади</b>			
1	ЗДО «Сонечко»	27	4
2	ДНЗ «Метелик»	12	2
3	ЗДО «Пізнайко»	18	2
<b>Дитячі позашкільні установи комунальної форми власності</b>			
відсутні			
<b>Інклюзивно-ресурсні центри</b>			
відсутні			
<b>Навчально-виробничі комбінати комунальної форми власності</b>			
відсутні			
<b>Приватні денні загальноосвітні навчальні заклади</b>			
відсутні			
<b>Заклади професійно-технічної освіти</b>			
відсутні			
<b>Приватні постійні заклади дошкільної освіти</b>			
відсутні			

### Шкільні бібліотеки

Шкільні бібліотеки	Кількість	Одиниці
Кількість шкільних бібліотек	3	один.
Бібліотечний фонд	18726	тис.один.
Чисельність працівників	3	чол.

За межею пішохідної дохідності перебувають і потребують підвезення 147 учнів (42 відсотки від загальної кількості учнів). Для забезпечення підвезенням учнів в громаді є 2 шкільних автобуси.

Щороку на території громади (у с. Кречів) проводяться Європейські дні добросусідства «Кордон 835». У селі Литовеж діє дитячий табір «Прикордонник», де діти різних вікових груп мають можливість яскраво провести літні канікули.

### 3.7. Спортивні інфраструктура в громаді

На території громади наявні наступні об'єкти спортивної інфраструктури:

№ з/п	Назва	Адреса
1	Майданчик, спортзал (КЗ Заставненська початкова школа)	с. Заставне, вул.Клименка,6а
2	Майданчик (ЗОШ I-II ст. села Мовники)	с. Мовники, вул. Інтернаціональна 6
3	Майданчик (КЗ «Литовезький лицей імені Володимира Якобчука»)	с. Литовеж, вул. Незалежності 1
4	Майданчик, спортзал (КЗ Заболотцівський лицей)	с. Заболотці, вул .Молодіжна 24
5	Майданчик (Заболотцівський старостинський округ)	с. Біличі, вул. Шевченка 48а
6	Майданчик (Заболотцівський старостинський округ)	с. Заболотці, вул. Молодіжна 28
7	Майданчик (Мовниківський старостинський округ)	с. Кречів, вул. Першотравнева 3а

## 4. Економічний розвиток громади

### 4.1. Виробництво і промисловість

На території громади зареєстровані та/або здійснюють фактичну діяльність наступні суб'єкти господарювання, які виготовляють товари/продукцію:

№ з/п	Найменування	код ЄДРПОУ	Адреса	Керівник	Основний вид діяльності
1	ДП «Шахта №9 «Нововолинська»	41936988	с. Литовеж, вул. Шахтарська, 33	Танчев Павло Михайлович	Добування кам'яного вугілля
2	ФГ «АКО»	22559624	Рівненська обл. Млинівський р-н село Залав'я	Сорока Сергій Вікторович	Вирощування овочів і баштанних культур, коренеплодів і бульбоплодів
3	ДП «Агрофірма Луга-Нова» ПП «Універсам»	31979873	Іваничівський р-н, с. Мишів	Куницький Ігор Ярославович	Вирощування зернових культур (крім рису), бобових культур і насіння олійних культур

4	ТЗОВ «П'ятидні»	03735104	Володимир-Волинський р-н, с. П'ятидні, вул. Незалежності, 56	Діброва Валерій Григорович	Сільське господарство, лісове господарство та рибне господарство
5	ПП «Вільна Україна – Р»	36523236	Іваничівський р-н, смт. Іваничі, вул. Колгоспна, 24	Рибінський Сергій Володимирович	Сільське господарство, лісове господарство та рибне господарство
6	ТОВ «Адама»	31943475	Іваничівський р-н, с. Біличі, вул. Низова, 6	Воронський Віталій Володимирович	Сільське господарство, лісове господарство та рибне господарство
7	ТОВ «Агроінвест-Топилище»	34626298	Іваничівський р-н, с.Топилище	Трифенова Оксана Василівна	Сільське господарство, лісове господарство та рибне господарство
9	ФГ «Демікс»	13354337	Іваничівський р-н, с. Біличі	Демковський Валерій Антонович	Сільське господарство, лісове господарство та рибне господарство
10	ФГ «Соснина-М»	37236366	Володимир-Волинський р-н, с. Руснів, вул. Березова, 2	Махніцький Віктор Тарасович	Сільське господарство, лісове господарство та рибне господарство
11	ПП «Західний Буг»	32478033	Львівська обл., Радохівський район, село Павлів	КОЦУПИР ВАСИЛЬ ВОЛОДИМИРОВИЧ	Сільське господарство, лісове господарство та рибне господарство

#### 4.2. Торгівля. Споживчий ринок. Кількість об'єктів торгівлі.

На території громади діє 11 закладів торгівлі, зокрема:

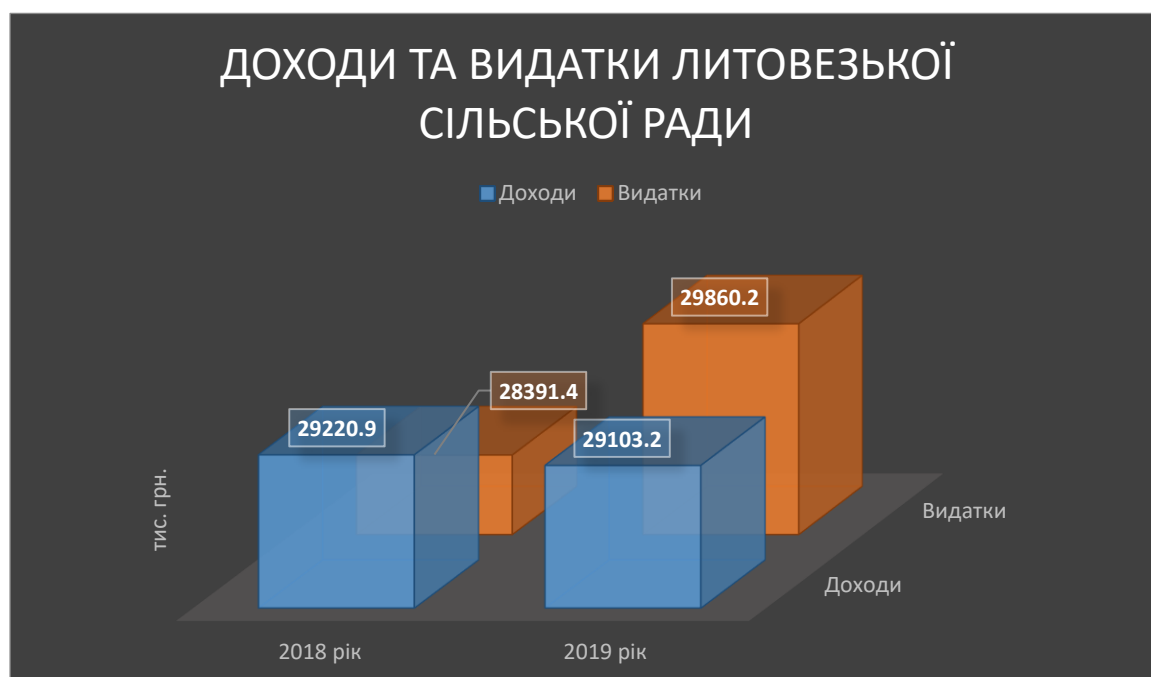
Адреса	Прізвище, ім'я по-батькові керівника (власника)	Форма власності
с. Мовники	Хомік Іван Іванович	Приватна

с. Литовеж	Костюк Валентина Петрівна	Приватна
с. Литовеж	Занчук Андрій Миколайович	Приватна
с. Литовеж	Лонюк Сергій Петрович	Приватна
с. Литовеж	Іваничівське районне споживче товариство	Комунальна
с. Біличі	Іваничівське районне споживче товариство	Комунальна
с. Мовники	Занчук Андрій Миколайович	Приватна
с. Кречів	Зінчук Оксана Миколаївна	Приватна
с. Заставне	Романюк Любов Петрівна	Приватна
с. Заболотці	Романюк Артур Васильович	Приватна
с. Біличі	Турік Людмила Сергіївна	Приватна
с. Литовеж	Джура Людмила Василівна	Приватна
с. Литовеж	Хомік Марія Іванівна	Приватна
с. Литовеж	Швець Василь Васильович	Приватна
с. Заболотці	Нікончук Юрій Васильович	Приватна

#### 4.3. Виконання бюджету

Доходи бюджету громади у 2019 році становили 29103,2 тис. грн., зокрема: загальний фонд – 28540,5 тис. грн. та спеціальний фонд – 562,7 тис. грн.

Видатки громади за 2019 рік – 29860,2 тис. грн., зокрема: загальний фонд – 25256,8 тис. грн. та спеціальний фонд – 4603,4 тис. грн.



## 5. Інфраструктурний розвиток

### 5.1. Транспортний комплекс і зв'язок

Автобусні перевезення забезпечуються 2 перевізниками на 4 маршрутах 6 автобусами.

Перелік автобусних маршрутів, якими забезпечується транспортне сполучення в громаді:

№ з/п	Номер рейсу (маршруту)	Назва маршруту	Періодичність перевезень	К-сть оборотних рейсів	К-сть автобусів	Перевізник	Адреса
1	03 223	Нововолинськ – Литовеж, Литовеж - Луцьк	щоденно	0,5	3	Подлевський Ю. І.	м. Нововолинськ, мікрорайон Шахтарський, 26/45
2	03 715	Заболотці – Локачі (ч/з Нововолинськ	щоденно крім суботи та неділі	1	1	Подлевський Ю. І.	м. Нововолинськ, мікрорайон Шахтарський, 26/45
3	03 182a	Нововолинськ - Заставне (ч/з Благодатне )	щоденно крім суботи та неділі	1	1	Подлевський Ю. І.	м. Нововолинськ, мікрорайон Шахтарський, 26/45
4	03 166	Нововолинськ – Іваничі (ч/з Благодатне , Біличі)	щоденно	1	1	Веснянка В. М.	Луцький р-н, с. Боратин, вул. Центральна, 44

Зв'язок	
Мобільний оператор «Київстар»	якість зв'язку відмінна
Мобільний оператор «Водафон Україна»	якість зв'язку відмінна
Мобільний оператор «Life»	якість зв'язку відмінна

### 5.2. Підприємства поштового зв'язку, кур'єрські служби

Основним поштовим оператором в громаді є ПАТ «Укрпошта», яка також надає послуги кур'єрської доставки.

В громаді налічується 4 відділення поштового зв'язку, зокрема:

№ з/п	Найменування відділення	Адреса
1	Відділення зв'язку ПАТ «Укрпошта»	с. Литовеж, вул. Володимира Якобчука, 11.
2		с. Мовники, вул. Лесі Українки, 19А
3		с. Заболотці, вул. Молодіжна, 30А
		с. Заставне, вул. Клименка, 25В

На території Литовезької сільської об'єднаної територіальної громади налічується 2 відділення Нової Пошти:

№ з/п	Найменування відділення	Адреса
1	Поштове відділення №1 Литовеж	с. Литовеж вул. Львівська, 2.
2	Поштове відділення №1 Заболотці	с. Заболотці вул. Уткіна, 48.

### 5.3. Фінансові установи. Банкомати на території громади

На території громади відсутні відділення банків, інших фінансових структур, банкомати відсутні.

### 5.4. Стан забезпечення вільного доступу людей з інвалідністю та інших маломобільних груп населення (МГН) до об'єктів громадського та соціального призначення

№ з/п	Найменування установи	Балансоутримувач, власник відповідальний за доступність	Доступність для МГН	Тактильні таблички (шрифтом Брайля)	Відповідність до вимог державних будівельних норм, в т.ч. фотофіксація				
					Пандус	Сходи на вході до будівлі	Дверні прорізи розширені	Ліфти	WC для МГН
1	Приміщення сільської ради (с. Литовеж)	Литовезька сільська рада	+/-	-	+	+	-	-	-
2	КЗ «Литовезький Ліцей імені Володимира Якобчука»	Литовезька сільська рада	+/-	-	+	+	-	-	-
3	КЗ Заболотцівський ліцей	Литовезька сільська рада	+/-	-	+	+	-	-	-
4	ЗОШ І-ІІст. с. Мовники	Литовезька сільська рада	+/-	-	+	+	-	-	-

5	КЗ «Заставенська початкова школа»	Литовезька сільська рада	+/-	-	+	+	-	-	-
6	ЗДО «Сонечко»	Литовезька сільська рада	-	-	-	+	-	-	-
7	ДНЗ «Метелик»	Литовезька сільська рада	-	-	-	+	-	-	-
8	ЗДО «Пізнайко»	Литовезька сільська рада	-	-	-	-	-	-	-
9	КП «КГ Литовезької сільської ради»	Литовезька сільська рада	-	-	-	-	-	-	-
10	Литовезька АЗПСМ КНП «Іваничівський районний центр первинної медико-санітарної допомоги»	Литовезька сільська рада	-	-	-	-	-	-	-
11	ФАП с. Заболотці	Литовезька сільська рада	-	-	-	+	-	-	-
12	ФАП с. Мовники	Литовезька сільська рада	-	-	-	-	-	-	-
13	Будинок культури с. Литовеж	Литовезька сільська рада	-	-	-	+	-	-	-
14	Будинок культури с. Заболотці	Литовезька сільська рада	-	-	-	+	-	-	-
15	Будинок культури с. Заставне	Литовезька сільська рада	-	-	-	+	-	-	-
16	Клуб с. Біличі	Литовезька сільська рада	-	-	-	+	-	-	-
17	Литовезька бібліотека-філія	Литовезька сільська рада	-	-	-	+	-	-	-
18	Мовниківська бібліотека-філія	Литовезька сільська рада	-	-	-	+	-	-	-
19	Заболотцівська бібліотека-філія	Литовезька сільська рада	-	-	-	+	-	-	-
20	Заставненська публічна бібліотека	Литовезька сільська рада	-	-	-	+	-	-	-



21	Відділення ПАТ «Укрпошта» с. Литовеж	ПАТ «Укрпошта»	-	-	-	+	-	-	-
22	Відділення ПАТ «Укрпошта» с. Заставне	ПАТ «Укрпошта»	-	-	-	+	-	-	-
23	Відділення ПАТ «Укрпошта» с. Мовники	ПАТ «Укрпошта»	-	-	-	+	-	-	-
24	Відділення ПАТ «Укрпошта» с. Заболотці	ПАТ «Укрпошта»	-	-	-	+	-	-	-

## 6. Туризм, культура та дозвілля

### 6.1. Пам'ятки історико-культурної спадщини на території громади

Пам'ятка	Рік будівництва (створення)
с.Біличі –Михайлівська церква(дер.)-пам'ятка архітектури місцевого значення	1930
с. Біличі- Пам'ятник землякам- пам'ятка історії місцевого значення	1970
с.Заболотці - Хрестовоздвиженська церква(дер.)-пам'ятка місцевого значення	1906
с.Заболотці- Могила братська прикордонників і начальника 11-ої прикордонної застави О.К.Уткіна –пам'ятка історії місцевого значення.	1949
с.Заболотці –Пам'ятник землякам-пам'ятка історії місцевого значення.	1967
С.Заболотці-пам'ятник на честь –воїнів прикордонників-пам'ятка історії місцевого значення.	1967
с.Заставне-Пам'ятник на честь воїнів прикордонників-пам'ятка історії місцевого значення.	1949
с.Заставне –Пам'ятник радянських воїнів та землякам- пам'ятка історії місцевого значення	1976
с.Кречів-Пам'ятник прикордонникам 9-ї застави-пам'ятка історії місцевого значення	1978
с.Литовеж-Введенська церква(дер.)-пам'ятка архітектури місцевого значення.	1791
с.Литовеж-Городище «Замок»-пам'ятка археології національного значення.	IX- XIII
с.Литовеж-«Гірка» -пам'ятка археології місцевого значення	IX- XIII
с.Литовеж –пам'ятник землякам-пам'ятка історії місцевого значення	1970
с.Литовеж-пам'ятник на честь –воїнів-прикордонників-пам'ятка місцевого значення.	1968
с.Литовеж-пам'ятник на честь радянських активістів-пам'ятка історії місцевого знач.	1968
с.Мовники Церква Різдва-(дер.) пам'ятка архітектури національного значення	1713
с.Мовники-пам'ятник землякам-пам'ятка історії місцевого значення	1975

## 6.2. Загальна структура закладів культури громади

Тип закладу	К-сть	Назва	Адреса
Заклади культури клубного типу	5	БК с. Литовеж	с. Литовеж, вул. Володимира Якобчука, 11
		БК с. Заболотці	с. Заболотці, вул. Молодіжна, 28 8
		БК с. Мовники	с. Мовники, вул. Лесі Українки
		БК с. Заставне	с. Заставне, вул. Клименка, 8а
		Клуб села Біличі	с. Біличі, вул. Шевченка, 48а
Бібліотеки	4	Литовезька бібліотека-філія	с. Литовеж, вул. Володимира Якобчука
		Мовниківська бібліотека-філія	с. Мовники, вул. Лесі Українки, 19а
		Заболотцівська бібліотека-філія	с. Заболотці, вул. Молодіжна, 28
		Заставненська публічна бібліотека	с. Заставне вул. Клименка, 6а

## 7. Інформація про судові, правоохоронні, рятувальні, контролюючі органи, органи влади та військового управління. Їх доступність для мешканців громади

### 7.1. Територіальні структурні підрозділи центральних органів влади

№ з/п	Назва	Дані про керівника	Юридична адреса
1	Головне управління ПФУ у Волинській області	Філіпчук Петро Васильович	43026, м. Луцьк, вул. Кравчука, 22 В тел.: (0332) 78-73-50
1.1.	Іваничівський відділ обслуговування громадян ГУ ПФУ у Волинській області (сервісний центр)	-	45300, смт. Іваничі, вул. Грушевського, 19 тел.: (03372) 2-13-69
2	Іваничівська ДПП Нововолинського управління ГУ ДПС у Волинській області	Швигар Світлана Анатоліївна	45300, смт. Іваничі, вул. Колгоспна, 24а тел.: (03372) 2-14-57
3	Головне управління Державної казначейської служби України у Волинській області	Лемішак Михайло-Мирослав Васильович	43021, м. Луцьк, вул. Стрілецька, 4 а тел.: (0332) 78-88-11
4	Управління Державної казначейської служби України в Іваничівському районі Волинської області	Шевчук Галина Венедиктівна	смт. Іваничі, вул. Грушевського, 23 тел.: (03372) 2-14-50
5	Іваничівська районна філія Волинського обласного центру зайнятості	Домбровська Євгенія Володимирівна	смт. Іваничі, вул. Львівська, 7-а тел.: (03372) 2-16-42
6	Волинський обласний центр зайнятості	Романюк Роман В'ячеславович	43025, м. Луцьк, вул. Б. Хмельницького, 3а тел.: (0332) 72-45-68

## 7.2. Дані про судові, правоохоронні, рятувальні та контролюючі органи

№ з/п	Назва	Дані про керівника	Юридична адреса
1	Іваничівський районний відділ державної реєстрації актів цивільного стану Західного міжрегіонального управління міністерства юстиції (м. Львів)	Чміль Антоніна Миколаївна	смт. Іваничі, вул. Банківська, 6 тел.:(03372) 2-19-09
2	Іваничівський районний суд Волинської області	Неверов Ігор Миколайович	смт. Іваничі, вул. Незалежності, 16 тел.:(03372) 2-10-39
3	Волинський апеляційний суд	Гапончу Віктор Васильович	м. Луцьк, вул. Червоного Хеста, 10 тел.:(0332)777-000; 777-004
4	Волинський окружний адміністративний суд	Лозовський Олександр Анатолійович	м. Луцьк, вул. Словацького, 3 тел.:(0332)72-33-48; 28-07-94
5	Господарський суд Волинської області	Шум Микола Сергійович	м. Луцьк, пр-т Волі, 54А тел.:(0332)72-41-20; 72-41-10
6	Іваничівський районний відділ державної виконавчої служби Західного міжрегіонального управління міністерства юстиції (м. Львів)	Петренко Роман Юрійович	смт. Іваничі, вул. Банківська, 6 тел.:(03372) 2-13-89
7	Іваничівська державна нотаріальна контора Волинської області	Кононенко Людмила Степанівна	смт. Іваничі, вул. Банківська, 6 тел.:(03372) 2-15-68
8	Приватні нотаріуси Іваничівського районного нотаріального округу	Завіша Любов Ярославівна	смт. Іваничі, вул. Грушевського, 17/2 тел.:(03372)2-17-09
9	Іваничівський районний сектор управління Державної міграційної служби України у Волинській обл.	Волкова Л. С.	смт. Іваничі, вул. Грушевського, 35 тел.:(03372)2-12-36
10	Іваничівське відділення поліції ГУНП у Волинській області	Т.в.о. начальника Собіпан Дмитро Володимирович	смт. Іваничі, вул. Грушевського, 35 те.: (03372) 2-18-86
11	Управління Служби безпеки України у Волинській області	Данюков Павло Олександрович	м. Луцьк, пр-т В. Мойсея, 4 тел.:(0332)24-22-10; 24-40-25
12	Апарат Управління Державної служби з надзвичайних ситуацій України у Волинській області	Грушовінчук Володимир Васильович	м. Луцьк, вул. Електроапаратна, 6 тел.:(0332)25-25-46; 25-04-73
13	Іваничівський відділ Володимир-Волинської місцевої прокуратури	Андрейцев Микола Миколайович	смт. Іваничі, вул. Незалежності, 14-а тел.: (03372) 2-11-85

Дільничний інспектор поліції – Фіть Андрій Олегович. Контактний номер дільничного – +380672047819.

### 7.3. Служби реагування на надзвичайні ситуації та події

Найменування формування	Підпорядкування	Адреса	Завдання, які виконує формування
Слідчо-оперативна група	Іваничівське відділення поліції ГУНП у Волинській області	смт. Іваничі, вул. Грушевського, 35	Оперативно-розшукові заходи
18-та державна пожежно-рятувальна частина	Іваничівський районний сектор УДСНС України у Волинській області	смт. Іваничі, вул. Заводська, 26	Локалізація та ліквідація пожеж, надзвичайних ситуацій
Бригади екстреної медичної допомоги	КНП «Іваничівський районний центр первинної медико-санітарної допомоги»	смт. Іваничі, вул. Грушевського, 45	Надання екстреної медичної допомоги населенню
Аварійно-відновлювальні ланки мереж зв'язку; станційна, лінійна, кабельна	Центр з питань технічної експлуатації Волинської філії ПАТ «Укртелеком»	м. Луцьк, пр-т Перемоги, 2 тел.:(0332)24-47-47; 24-25-11	Усунення пошкоджень на мережах зв'язку
Аварійно-технічна бригада ремонту електромереж:	Іваничівська філія ПАТ «Волиньобленерго»	смт. Іваничів, вул. Колгоспна, 1 тел.:(03372) 2-14-90	Усунення перешкод на мережах електропостачання
ланка з ремонту повітряних ліній			
ланка з ремонту кабельних ліній			
ланка з ремонту трансформаторних підстанцій			
Бригади з ліквідації аварій на газових мережах:	Іваничівська дільниця АТ «Волиньгаз»	смт. Іваничів, вул. Грушевського, 11 тел.:(03372) 2-13-73	Усунення пошкоджень на мережах газопостачання
ланка з ремонту підземних газопроводів;			
ланка з ремонту наземних газопроводів;			
ланка з ремонту газових мереж житлових будинків			

#### 7.4. Органи військового управління

№ з/п	Назва закладу	Адреса	П.І.Б. керівника	Телефон
1	Волинський обласний військовий комісаріат	м. Луцьк, вул. Теремнівська, 85	військовий комісар Кулик Роман Анатолійович	(0332)75-21-52
2	Іваничівський районний військовий комісаріат	смт. Іваничі, вул. Незалежності, 14	військовий комісар Кондисюк Олександр Анатолійович	(03372) 2-20-04
3	Військовий госпіталь	м. Луцьк, вул. Сенаторки Левчанівської, 4	Полковник медичної служби Криворучко Василь Олександрович	(0332)79-30-75
4	Військова прокуратура Луцького гарнізону Західного регіону України	м. Луцьк, вул. Стрілецька, 2	Підполковник юстиції Давидов Євген Олександрович	(0332)24-00-00

Соціальний паспорт розроблено Центром надання соціальних послуг (ЦНСП) Литовезької ОТГ та програмою «Радник», яку реалізує організація «Stabilization Support Services» за фінансової підтримки Посольства Великої Британії в Україні